

LÍNEA DE ESTILO

HAIRSPRAYS Light Hold: Úselo como fijador para crear el look deseado, o para un acabado suave al tacto. Strong Hold: Úselo para lograr una estructura de peinado sólida y resultados duraderos.

SHAPING WAX Cera ligera crea textura y volumen con una fijación media.

HAIR GEL Este gel para el cabello esculpe el cabello para añadir textura y brillo mientras que proporciona control y firmeza de estilo.

STYLING MOUSSE Da un ligero volumen en todo tipo de cabello mientras da brillo.

VOLUMIZER Este innovador espray crea volumen ligero mientras protege el cabello del calor y herramientas para peinar.



DRY SHAMPOO Para crear volumen en la raíz y eliminar residuos grasos del cabello con un resultado fresco.

LEAVE-IN CREAM Hidrata y fortalece cada hebra del cabello. También lo protege del agua de mar y piscina.

LEAVE-IN SPRAY Da una hidratación ligera al cabello y fortalece cada hebra para protección.

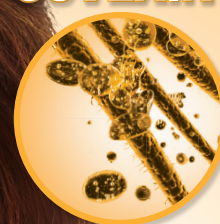
SERUM Suaviza los cabellos sueltos y da brillo.

THERMALSTYLEHER Esta crema activada por el calor da una hidratación extra al cabello lo acondiciona y lo protege para un secado sedoso.

CURLSDEFINEHER Crea rizos y ondas suaves y definidas mientras controla el frizz y los cabellos sueltos.

GK[®]
HAIR
PROFESSIONAL

FORTIFICADO CON
JUVEXIN[®]



QUE HACER Y QUE NO HACER



www.GKhair.com | Ventas@GKhair.com | +34 607 80 18 66

GKhair[®], Global Keratin[®], Hair Taming System[®], Juvexin[®], and pH+[®] are trademarks of Van Tibolli Beauty S.A. r.l.

GKH-M-D&D-ES-07-13

POWERED BY
VTE
VanTibolli.com

QUE HACER EN LOS PRIMEROS 2 DÍAS

MANTENGA el cabello suelto en todo momento

USE la secadora y plancha a temperatura media – alta si su cabello se humedece

SEA la envidia de todas sus amigas

QUE NO HACER EN LOS PRIMEROS 2 DÍAS

NO lave su cabello

NO participe en ninguna actividad que la haga sudar de forma excesiva

NO utilice productos para peinar

P&R (ES)

Quando se aplica el GKhair Oil Color en Aceite y la Formula Hair Taming igual debe utilizar el Champú pH+ Clarificante antes del procedimiento de Hair Taming? No, cuando se aplica el color en aceite GKhair el mismo día que el procedimiento Hair Taming lave el cabello de su cliente dos veces con el champú GKhair Moisturizing o Balancing

¿Los efectos del Hair Taming System son permanentes? No, el cabello volverá a su estado natural en un periodo entre tres a cinco meses.

¿Puedo entrar en el mar o la piscina después de la aplicación del Hair Taming System? No entre al mar ni a la piscina durante las primeras 48 horas después de la aplicación. Para una mejor protección, puede utilizar Hair Taming System Leave-in Spray y/o Leave-in Cream antes de estar en contacto con el agua.

¿Qué champú debo usar después de la aplicación del Hair Taming System? Para mejores resultados recomendamos Champús y Acondicionadores Hair Taming System (Hidratante o Equilibrante) dependiendo del tipo de cabello.

¿Puedo utilizar productos para el peinado durante los dos primeros días? No, los productos para el peinado deben ser utilizados únicamente después del primer champú.

¿Puedo utilizar el Hair Taming System durante el embarazo o la lactancia? No hay efectos adversos conocidos, sin embargo, las mujeres embarazadas o madres lactantes deben consultar con un médico antes de aplicar cualquier tipo de tratamiento en el cabello.

¿Se recomienda el GKhair Hair Taming para cabello étnico? Si, funciona de maravilla en cabello étnico

Condiciones Médicas: Su salud es lo más importante en cualquier situación. Como nosotros desconocemos el historial clínico de cada individuo le recomendamos que siempre antes de realizarse ningún procedimiento en el cabello consulte a su médico.

¿Cuánto es el porcentaje de formol en sus productos? Nosotros utilizamos Metileno de Glicol como ingrediente en nuestras formulas. Cuando se calienta este puede liberar una minúscula cantidad de formol libre.

¿Cuánto es el porcentaje de queratina en sus productos? Los beneficios de la queratina vienen de sus propiedades curativas naturales no del porcentaje de esta. Nuestros productos contienen Juvexin que es una mezcla especial de proteína que ha sido especialmente optimizada para el cabello y se encuentra exclusivamente en nuestros productos a nivel mundial.

¿Ha hecho alguien una permanente y después aplicado la Formula GKhair Light Taming o Light Wave para quitar el frizz pero dejar el rizo en el cabello? Todas nuestras formulas pueden reducir un permanente hasta un 40%. Sin embargo nuestras formulas Light Wave y/o Light Taming son muy efectivas en eliminar el frizz y mantener el rizo y onda natural del cabello.

¿Puede la formula GKhair Hair Taming aplicarse en extensiones de cabello? Si, pero asegúrese que sea cabello humano e iniciar la aplicación a 1/2 de la unión para evitar el desprendimiento.

¿Provee GKhair con servicio al cliente? Si, puede visitar nuestros sitio web www.gkhair.com o llamemos al +1.888.Juvexin (1.888.588.3946) o al +1.305.309.0044 En horarios de oficina. 9:00am – 10:00pm EST



2 Semanas Después



Antes

Después